

## Badminton

Interclubs nationaux : le record du Val de Morteau

# Tout en haut, Morteau !

*La saison prochaine, Morteau évoluera en N1 et en N3. Une cas unique hors d'une grande agglomération.*

À Morteau, le volant plane décidément très haut. Et pas seulement parce que la salle culmine à l'altitude la plus élevée (750 mètres) en N1.

Désormais, le club présidé par Céline Arnoux sera aussi présent en N3 la saison prochaine.

Du coup, Morteau (7 000 habitants, 18 000 en comptant le Val de Morteau) devient la plus petite ville française aussi bien lotie au niveau national, aux côtés de Bordeaux, Le Havre, Aix, Strasbourg ou Paris !

Certes, La Bassee avec ses 6 000 habitants (Nord) pourrait prétendre à un tel honneur. Mais placée en plein

centre du triangle Lille-Lens-Béthune, le bassin de population n'a plus rien à voir...

« C'est extra ! », lâche spontanément Céline Arnoux, à la tête du troisième club (163 adhérents) le plus important de la ligue de Franche-Comté (2 200 licenciés).

### Une formation performante

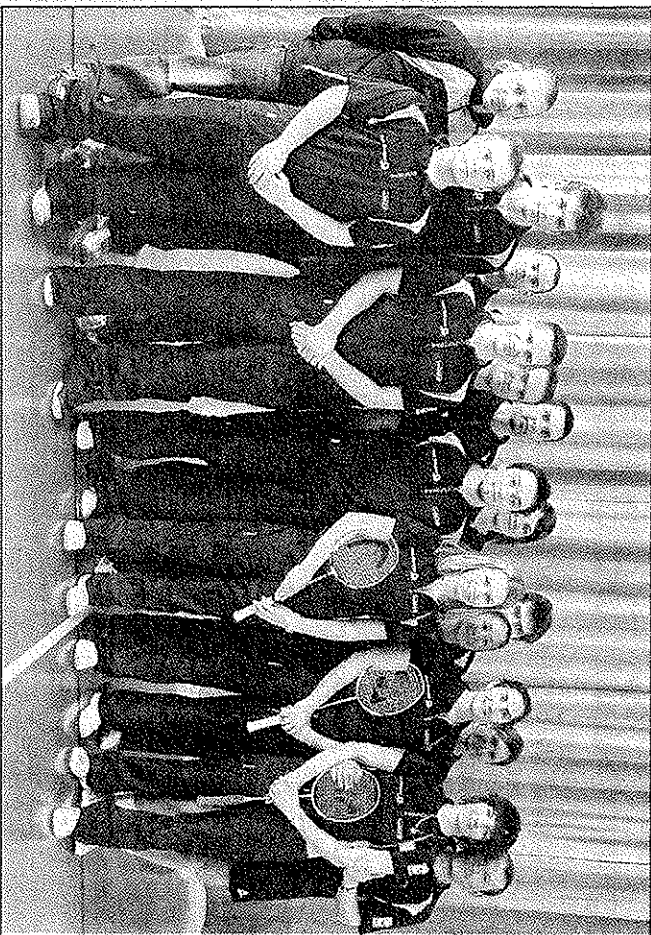
Sur le budget de 48 000 €, un tiers est consacré au fonctionnement de l'équipe 2e en N1B (15e au niveau français). « On a investi dans l'achat de deux tapis spécifiques pour continuer à jouer à Morteau. On attend une subvention ». Le

club bénéficie au passage d'un pool de partenaires partagé avec le Vélo Club et d'un sponsor suisse.

Président de la ligue, Régis Liger apprécie cette réussite : « Morteau tire à la fois profit du recrutement de bons joueurs mais aussi d'une formation de qualité, à l'image de Maxime Châtelain ou des sœurs Chapuis ».

A priori, aucun départ n'est prévu dans l'effectif actuel. « On va essayer de trouver un joueur et une joueuse supplémentaire », ajoute C. Arnoux. Laquelle a déjà planté une belle fête à l'issue de la dernière journée, le 8 mai.

Jean-Marc L'ANNOIR



La saison prochaine, les deux équipes du Val de Morteau évolueront en championnat national. Le badminton se porte bien dans le Haut-Doubs.